

2021년도 사업계획서



일 반 현 황



설립근거 · 설립목적 · 경영가치체계

○ 재단 설립근거

- 재단법인 성남시청소년재단 설립 및 운영조례(제2124호, 제2316호)
- 재단법인 성남시청소년재단 정관(민법 제32조에 의한 설립)

○ 재단 설립목적

- 건강하고 창의적인 청소년 육성과 청소년 정책의 기틀을 마련하고 청소년활동, 보호·복지·상담, 학교 교육과정 연계 및 평생학습 등 전반에 대한 효율성을 높여 성남시 청소년성장에 이바지함

성남시청소년재단 경영가치체계

미션

우리는 성남의 청소년이 **건강하고 창의적인 시민**으로 성장하는데 필요한 **경험의 기회**를 제공하여 청소년의 **삶의 질 향상**에 기여하고
청소년과 함께 **지역사회 변화**를 이끌어 간다.

비전

청소년이 24시간 행복한 성남시

경영핵심가치

주도성

플랫폼

상호존중

경영방침

청소년 주도성에 기반한 청소년 중심의 서비스로
청소년과 지역사회가 서로 존중하는 행복 플랫폼을 구현한다.

경영전략

건강하고 창의적인 시민 청소년

- 1-1. 청소년주도 시민 핵심역량 강화
- 1-2. 대상·현안별 맞춤 서비스 제공

지역사회 청소년 행복 플랫폼

- 2-1. 적극적인 청소년 권리 보장
- 2-2. 지역사회 청소년 플랫폼 기능 강화
- 2-3. 청소년 지원 거버넌스 형성

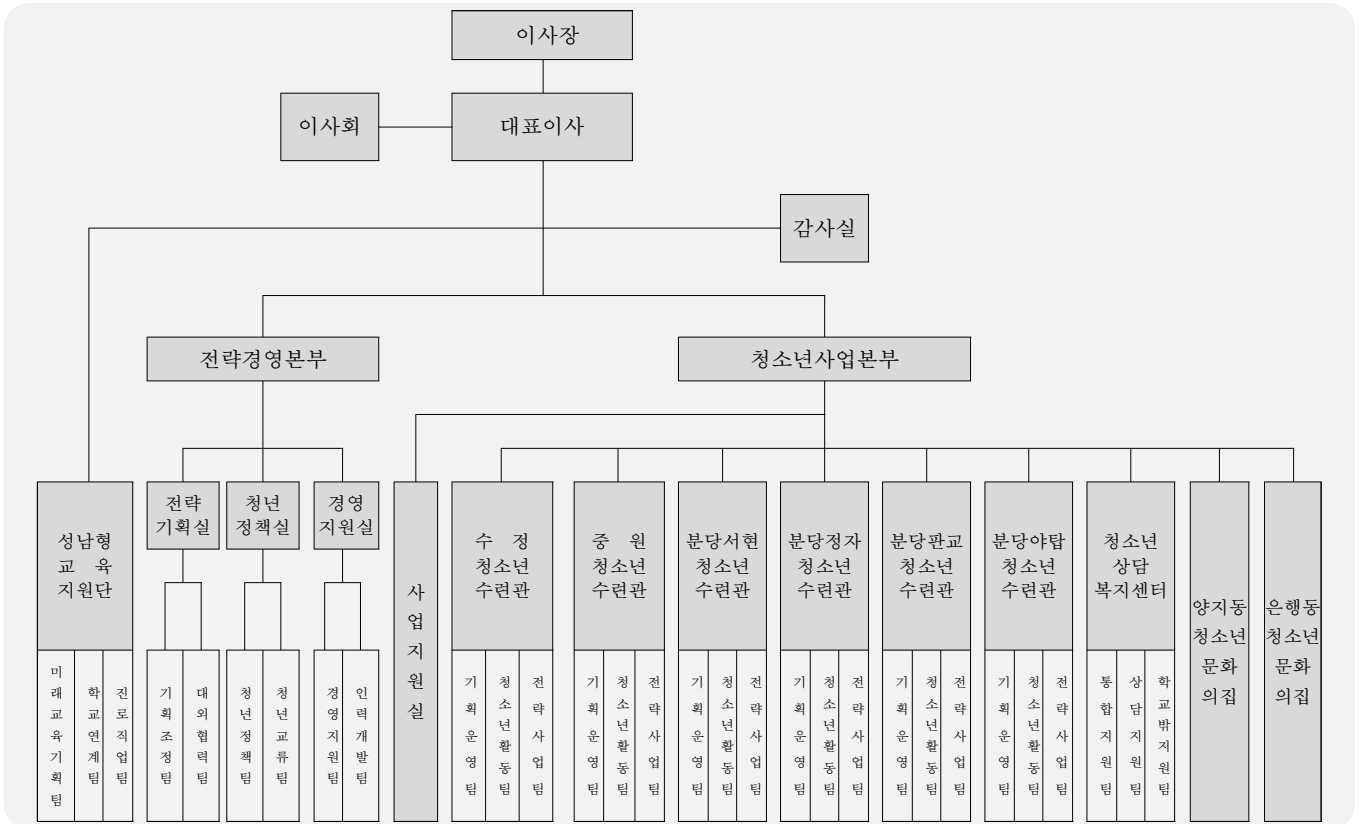
청소년과 함께하는 재단

- 3-1. 청소년과 함께하는 재단 경영
- 3-2. 지속가능 경영체계 구축



조직 · 주요기능

○ 조직현황



○ 주요기능

■ 재단 주요 기능 및 사업 방향

- 청소년 활동 진흥에 관한 사업
- 청소년 보호·복지·상담에 관한 사업
- 청소년 시설, 사업의 위탁과 운영, 관리기능
- 학교 교육과정 연계 및 평생학습 관련 사업 등

감사실	• 자체감사계획 수립 및 시행, 외부감사 대응 및 특별감사, 복무기강 및 비위조사에 관한 사항 등
성남형 교육지원단	• 성남형교육 비전 및 종합계획 수립, 성남형교육 기획 및 연구, 진로사업 운영 총괄 조정, 미래형 진로교육 모델 개발 및 운영, 진로직업체험지원센터 운영 등

전략경영본부			청소년사업본부
전략기획	청년정책	경영기획	사업지원
<ul style="list-style-type: none"> • 주요정책 기획 및 조정 • 중장기계획 수립 및 이행에 관한 사항 • 예산 기획 및 조정 • 경영평가 및 성과관리 • 지역, 학교, 기업연계에 관한 사항 • 국제협력 및 국제교류사업 • 종합홍보 계획 수립 및 시행 • 의회업무에 관한 사항 	<ul style="list-style-type: none"> • 성남형 청년정책 의제발굴 및 비전수립 • 청년정책 실행계획 및 사업기획 • 노동인권 보호증진사업 • 청년 당사자 지원체계 구축 • 국내외 청년교류 관련 협력 • 청년정책사업 자원 발굴 및 연계 • 성남시청년지원센터 위탁 운영 	<ul style="list-style-type: none"> • 제규정의 제정 및 개정 • 소송업무 및 법무관리 • 회계, 세입, 지출 등 세무행정 • 조직 및 정원관리 • 직원 인사관리 • 직원 경력관리 및 교육훈련제도 운영 • 개인업적 및 역량평가 • 직원 후생복지 	<ul style="list-style-type: none"> • 시설관리 총괄 • 평생교육 및 강좌운영 총괄 조정 • 재단 시설 청소년사업 총괄 조정 • 청소년 활동 진흥에 관한 사항 • 청소년 수련, 참여 활동에 관한 사항 • 청소년보호, 복지 진흥에 관한 사항

수련관 · 문화의집	활동사업	• 참여·동아리활동, 수련·문화·교류·봉사활동, 진로활동, 학교연계활동 등
	복지보호사업	• 방과후지원활동, 장애청소년지원활동, 위기청소년지원활동, 지역사회연계활동 등
	특화사업	• 문화예술·진로직업체험·과학·미디어·생태환경·지역연계 특화사업 등
	평생교육사업	• 어학·문예창작·예능·과학정보·교양취미교실, 교육활성화사업 등
	생활체육사업	• 수영·헬스·생활스포츠교실, 체육활성화사업 등
	국책사업	• 방과후아카데미, 어울림마당, 공공수련시설프로그램, 동아리활동지원사업 등

상담 복지센터	상담지원	• 청소년전화1388, 개인상담, 학교연계상담(집단상담, 집단교육, 솔리언또래상담 등), 상담분소 운영 등
	통합지원	• 청소년통합지원체계(청소년안전망) 운영, 청소년동반자 운영, 위기청소년 긴급구조·지원사업 등
	학교밖 청소년 지원	• 여성가족부·경기도 학교밖 청소년지원사업, 학교밖 청소년 자립문화공간 운영, 학교부적응 청소년 지원사업 등

2021년도 사업운영 현황표

(단위 : 명, 천원)

부 서 명	사업량 (프로그램)	계획인원 (연인원)	예상수입 (자체+국도비)	소요예산
계	414	319,466 (2,590,539)	9,496,554	40,032,821
본 부	25	18,250 (31,597)	98,280	19,019,047
수 정 청소년수련관	24	11,741 (78,081)	462,812	2,205,102
중 원 청소년수련관	53	63,227 (489,779)	1,617,782	4,281,170
분 당 서 현 청소년수련관	54	49,437 (463,734)	1,011,152	1,962,947
분 당 정 자 청소년수련관	51	51,602 (297,886)	814,049	1,887,508
분 당 판 교 청소년수련관	55	36,445 (302,291)	1,352,120	2,994,244
분 당 야 탐 청소년수련관	36	56,200 (325,780)	1,455,024	3,612,396
청 소 년 상담복지센터	29	9,547 (53,613)	818,042	1,476,558
양 지 동 청소년문화의집	20	3,067 (69,158)	32,688	236,364
은 행 동 청소년문화의집	23	9,640 (73,847)	286,746	722,716
성 남 형 교육지원단	44	10,310 (404,773)	*1,547,859	1,634,769

*성남형교육지원단: 민간위탁사업비 1,547,859천원

○ 신규·폐지현황

(단위 : 건)

구 분	신규	계속	폐지/종료
사업량(프로그램)	63	349	71

2021년도 시설별 사업내역

본부

행정운영경비

구분	세부사업	사업내역
행정운영	청소년행정 운영관리	<ul style="list-style-type: none"> · 인건비(일반직 및 공무원보수) · 경비(공공요금 및 제세, 복리후생비 등)

청소년사업 (14개 실행과제, 25개 프로그램)

전략과제	실행과제	프로그램
청소년주도 시민역량 강화	청소년 시민핵심역량 강화	· 청소년 인성강화 교육
	글로벌 시민의식 함양	· 성남시 청소년 국제교류 사업
대상·현안별 맞춤서비스 제공	후기청소년(청년) 역량 강화	<ul style="list-style-type: none"> · 청소년-청년 정책지원 네트워크 · 청소년-청년지원 CSR · [신규]성남청년 깡이어
	유형별 맞춤형 지원	· 청소년 활동지원 사업
청소년 권리 보장	지역사회 청소년 영향력 강화	<ul style="list-style-type: none"> · 성남시청소년행복의회 · 성남시청소년참여위원회 · 성남시청소년정책제안대회 · 성남시청소년토크콘서트
	생활 속 청소년 권리 증진	· 성남시 청소년-청년 노동인권사업
지역사회 청소년 플랫폼 기능	디지털 플랫폼 조성	<ul style="list-style-type: none"> · 성남시 청소년 빅데이터 플랫폼 · [신규]청소년 온라인 활동 플랫폼
청소년 지원 거버넌스 형성	청소년 안전망 구축	· [신규]위기 청소년 지원 사업
	브랜드 가치 향상	<ul style="list-style-type: none"> · 재단홍보 · 언론사행정광고
	지역 청소년서비스 운영 지원	· 지역청소년네트워크 「동반성장플랫폼」
지속가능 경영체계 구축	중장기적 업무체계 구축	<ul style="list-style-type: none"> · 성남시청소년정책기반연구 · 청소년·청년 정책추진 활성화 · [신규]청소년 안전관리시스템 구축
	혁신적 조직경영	<ul style="list-style-type: none"> · 경영평가 운영 · 성과관리 운영 · 전략경영 운영
	건강한 조직문화 조성	· 교육훈련사업
국도비보조사업	국도비보조사업	· 성남시청소년참여위원회

수정청소년수련관

□ 행정운영경비

구분	세부사업	사업내역
행정운영	청소년행정 운영관리	<ul style="list-style-type: none"> · 인건비(기간제근로자 및 공무원보수) · 경비(공공요금 및 제세, 시설비 등)

□ 청소년사업

(13개 실행과제, 24개 프로그램)

전략과제	실행과제	프로그램
청소년주도 시민역량 강화	자발적 청소년조직 운영	<ul style="list-style-type: none"> · 청소년문화기획단 『ICS』 · 청소년공연단 『TA』 · 청소년동아리지원
대상·현안별 맞춤형서비스 제공	후기청소년(청년) 역량 강화	<ul style="list-style-type: none"> · 청바지프로젝트 · 드림 포트폴리오 · 청소년 로(LAW) 스쿨
	유형별 맞춤형 지원	<ul style="list-style-type: none"> · 방과후아카데미 운영지원
청소년 권리 보장	지역사회 청소년 영향력 강화	<ul style="list-style-type: none"> · 청소년운영위원회 『별다래』 · [신규]에코 플로깅
지역사회 청소년 플랫폼 기능	청소년 커뮤니티 공간 조성	<ul style="list-style-type: none"> · 청소년문화놀이터 『등지』 · [신규]청소년스트레스해소방 『케렌시아』
청소년 지원 거버넌스 형성	청소년 안전망 구축	<ul style="list-style-type: none"> · [신규]온&온 학습지원 사업
	청소년 미래학습지원	<ul style="list-style-type: none"> · 교육공동체사업 · 문화극장탐험
	브랜드 가치 향상	<ul style="list-style-type: none"> · 홍보활동
	지역 청소년서비스 운영 지원	<ul style="list-style-type: none"> · 청소년거리공연 『친친콘서트』
청소년과 함께하는 재단 경영	청소년 중심 업무체계화	<ul style="list-style-type: none"> · 직원교육
지속가능 경영체계 구축	중장기적 업무체계 구축	<ul style="list-style-type: none"> · 사업위탁용역
	건강한 조직문화 조성	<ul style="list-style-type: none"> · 사회공헌활동 · 의무실 운영
국도비보조사업	국도비보조사업	<ul style="list-style-type: none"> · 청소년운영위원회 · 청소년지도사배치지원 · 초등청소년방과후아카데미 · 중등청소년방과후아카데미

중원청소년수련관

행정운영경비

구분	세부사업	사업내역
행정운영	청소년행정 운영관리	<ul style="list-style-type: none"> · 인건비(기간제근로자 및 공무원보수) · 경비(공공요금 및 제세, 시설비 등)

청소년사업

(16개 실행과제, 53개 프로그램)

전략과제	실행과제	프로그램
청소년주도 시민역량 강화	청소년 시민핵심역량 강화	<ul style="list-style-type: none"> · 평화학교
	자발적 청소년조직 운영	<ul style="list-style-type: none"> · 자치기구연합활동 · 청소년크리에이터 『다음』 · 대학생기획단 『베리타스』 · 청소년자원봉사단 『온새미로』 · 청소년재능나눔단 『꿈드림바리스타』 · 대학생진로멘토단 『꿈나르샤』 · 청소년동아리지원 『아라』 · 영어스토리텔링 『블루버드』 · 소곤소곤이야기도서관
	글로벌 시민의식 함양	<ul style="list-style-type: none"> · 청소년 해외봉사 프로젝트
대상·현안별 맞춤서비스 제공	후기청소년(청년) 역량 강화	<ul style="list-style-type: none"> · 청소년의 달 『성년의 날 기념행사』 · 청바지프로젝트 · 진로희망 『꿈다(多)락(樂) 캠퍼스』 · [신규]진로특화 『꾸미담』 · 성남시진로멘토단
	유형별 맞춤형 지원	<ul style="list-style-type: none"> · 신(新)가족캠프 『이유있는사계(四季)캠프』 · 방과후아카데미 운영지원 · 청소년 예·체능 활동 지원 · 청소년상담실 운영 · 방과 후 돌봄학교 『슬기로운 수련관 생활』 · [신규]오감만족 생태체험
청소년 권리 보장	지역사회 청소년 영향력 강화	<ul style="list-style-type: none"> · 청소년참여예산제 · 청소년운영위원회 『은가비』

전략과제	실행과제	프로그램
지역사회 청소년 플랫폼 기능	청소년 커뮤니티 공간 조성	<ul style="list-style-type: none"> · (인증)중원창작공방 · 평생교육 강좌 · 수영 강좌 · 헬스 강좌 · 생활스포츠 강좌 · 작은도서관 운영 · 공연장 운영
청소년 지원 거버넌스 형성	청소년 안전망 구축	<ul style="list-style-type: none"> · [신규]온&온 학습지원 사업 · [신규]중원구 청소년안전망
	청소년 미래학습지원	<ul style="list-style-type: none"> · 청소년리더십캠프 · 학교연계 『내멋대로목공방』 · 학교연계 수영활동 · 평화통일교육 · 수련관으로 등교하자 · 함께성장아카데미
	브랜드 가치 향상	<ul style="list-style-type: none"> · 홍보활동
	지역 청소년서비스 운영 지원	<ul style="list-style-type: none"> · 마을·청년 공유 플랫폼 『썸썸 플레이스』 · 꿈트리클래스 · 제9회 성남시 통(通)고구마축제
청소년과 함께하는 재단 경영	청소년 중심 업무체계화	<ul style="list-style-type: none"> · 직원교육
지속가능 경영체계 구축	중장기적 업무체계 구축	<ul style="list-style-type: none"> · 강사간담회 · 사업위탁용역
	건강한 조직문화 조성	<ul style="list-style-type: none"> · 의무실 운영 · 사회공헌활동 · 건강지킴이의 날
주민참여예산사업	주민참여예산사업	<ul style="list-style-type: none"> · 청소년 기업가 정신 교육활성화사업
국도비보조사업	국도비보조사업	<ul style="list-style-type: none"> · 청소년지도사 배치지원 · 장애청소년 방과후아카데미 · 성남시청소년동아리활동지원사업

분당시현청소년수련관

행정운영경비

구분	세부사업	사업내역
행정운영	청소년행정 운영관리	<ul style="list-style-type: none"> · 인건비(기간제근로자 및 공무원보수) · 경비(공공요금 및 제세, 시설비 등)

청소년사업

(17개 실행과제, 54개 프로그램)

전략과제	실행과제	프로그램
청소년주도 시민역량 강화	청소년 시민핵심역량 강화	<ul style="list-style-type: none"> · 국제청소년성취포상제 · 평화학교 · 꿈해공작소 운영 · 지역과 함께하는 과학멘토링 · [신규]자기정체성 찾기 『나브랜드』 (인증)
	자발적 청소년조직 운영	<ul style="list-style-type: none"> · 자치기구연합활동 『SAY』 · 청소년기획봉사단 『그늘빛』 · 공정무역홍보단 『에브리바리스타』 · 따로 또 같이하는 봉사단 『따봉』 · 청소년문화기획단 『놀자고(GO)』 · 청소년동아리지원 『FEVER』 · 청년기획단 『아우름』
	글로벌 시민의식 함양	<ul style="list-style-type: none"> · 과학과 함께 걸어가다 · 지구촌 성남in(人)
대상·현안별 맞춤 서비스 제공	후기청소년(청년) 역량 강화	<ul style="list-style-type: none"> · 청소년진로직업체험 『청바지』 · 청소년진로직업체험 『코끼리』 · 청소년진로직업체험 『그리니즘』 · 대학생 전공실습 지도 · 성남형 ICT 융합교육 · [신규]청년 니트족을 위한 『Needs Plan』
	유형별 맞춤형 지원	<ul style="list-style-type: none"> · 한국사활동(인증) · 토론으로 놀자 · 방과후아카데미 운영지원 · 북(Book)·세(世)·통(通) · 도서관 봉사단 『독탐』 (인증) · 청소년상담실 운영

전략과제	실행과제	프로그램
청소년 권리 보장	지역사회 청소년 영향력 강화	<ul style="list-style-type: none"> · 청소년운영위원회 『W』 · 유얼리틀텔레비전(인증) · 마을과 함께하는 재능나눔 · [신규]방구석 예술가
	생활 속 청소년 권리 증진	<ul style="list-style-type: none"> · 학교폭력 예방캠페인 · [신규]안녕하세YOU
지역사회 청소년 플랫폼 기능	청소년 커뮤니티 공간 조성	<ul style="list-style-type: none"> · 청소년문화놀이터 · 작은도서관 운영 · 평생교육 강좌 · 헬스 강좌 · 생활스포츠 강좌 · 공연장 운영 · 기타수입
청소년 지원 거버넌스 형성	청소년 안전망 구축	<ul style="list-style-type: none"> · 청소년 지원 네트워크 『울·타·리』 · 온&온 학습지원 사업
	청소년 미래학습지원	<ul style="list-style-type: none"> · 교육공동체사업 · 평화통일교육
	브랜드 가치 향상	<ul style="list-style-type: none"> · 홍보활동
	지역 청소년서비스 운영 지원	<ul style="list-style-type: none"> · 청소년문화플랫폼 · 청·마·닭 · 제12회 성남시청소년 창의과학축제
청소년과 함께하는 재단 경영	청소년 중심 업무체계화	<ul style="list-style-type: none"> · 직원교육
지속가능 경영체계 구축	중장기적 업무체계 구축	<ul style="list-style-type: none"> · 사업위탁용역비
	건강한 조직문화 조성	<ul style="list-style-type: none"> · 사회공헌활동
주민참여예산사업	주민참여예산사업	<ul style="list-style-type: none"> · [신규]공정무역 홍보관 및 공정카페 조성
국도비보조사업	국도비보조사업	<ul style="list-style-type: none"> · 청소년운영위원회 『W』 · 청소년지도사배치지원 · 장애청소년방과후아카데미

분당정자청소년수련관

□ 행정운영경비

구분	세부사업	사업내역
행정운영	청소년행정 운영관리	<ul style="list-style-type: none"> · 인건비(기간제근로자 및 공무원보수) · 경비(공공요금 및 제세, 시설비 등)

□ 청소년사업

(16개 실행과제, 51개 프로그램)

전략과제	실행과제	프로그램
청소년주도 시민역량 강화	청소년 시민핵심역량 강화	<ul style="list-style-type: none"> · 평화학교 · [신규]The 여행 · 메이커 스페이스
	자발적 청소년조직 운영	<ul style="list-style-type: none"> · 청소년동아리 지원 · 자치기구 연합활동 · 분당지역고등학교학생회연합 『블루』 · 성남시청소년방송반연합회 · 청소년미디어기획단 『라온』 · 청소년재능기부봉사 『다섯손가락』
	글로벌 시민의식 함양	<ul style="list-style-type: none"> · 리얼스토리 in 아시아 · 청소년교류활동
대상·현안별 맞춤 서비스 제공	후기청소년(청년) 역량 강화	<ul style="list-style-type: none"> · 청소년 진로직업체험 『청바지프로젝트』 · 진로캠프 1박 2일 · 자유학년제 『내 꿈 디자인하기』 · 창업등업 · [신규]예비 청지사 기획 청소년활동 · 미디어참여활동 『미디어크리에이터 아카데미』
	유형별 맞춤형 지원	<ul style="list-style-type: none"> · 도서관활성화사업 · 청소년상담실운영 · 장애청소년지원활동 · 방과후아카데미운영지원 · 지역연계미디어 『청소년영상제작캠프』

전략과제	실행과제	프로그램
청소년 권리 보장	지역사회 청소년 영향력 강화	<ul style="list-style-type: none"> · 청소년운영위원회 『아마빌레』 · 청소년이 바라는 세상 『청마세』 · 지구사랑 프로젝트 · 제6회 청소년축제 『차오름제』 · 시장여행자 『안다.미.로』
	생활 속 청소년 권리 증진	<ul style="list-style-type: none"> · 미디어참여활동 『배리어프리 영화제작』
지역사회 청소년 플랫폼 기능	청소년 커뮤니티 공간 조성	<ul style="list-style-type: none"> · 작은도서관 운영 · 평생교육 강좌 · 헬스강좌 · 생활스포츠 강좌 · 공연장 운영 · 지역연계미디어 『청소년미디어센터』
청소년 지원 거버넌스 형성	청소년 안전망 구축	<ul style="list-style-type: none"> · [신규]청소년안전망 지원 · [신규]온&온 학습지원 사업
	청소년 미래학습지원	<ul style="list-style-type: none"> · 교육공동체사업 · 평화통일교육 · 우리 반 예체능
	브랜드 가치 향상	<ul style="list-style-type: none"> · 홍보활동
	지역 청소년서비스 운영 지원	<ul style="list-style-type: none"> · 지역연계미디어 『유스필름 페스티벌』 · 지역연계 도서관사업 · 우리 마을 행복 프로젝트
청소년과 함께하는 재단 경영	청소년 중심 업무체계	<ul style="list-style-type: none"> · 직원교육
지속가능 경영체계 구축	중장기적 업무체계 구축	<ul style="list-style-type: none"> · 사업위탁용역 · 강사간담회
	건강한 조직문화 조성	<ul style="list-style-type: none"> · 사회공헌활동
국도비보조사업	국도비보조사업	<ul style="list-style-type: none"> · 청소년운영위원회 『아마빌레』 · 청소년지도사배치지원 · 청소년방과후아카데미 『푸른나무』 · 경기도청소년종합예술제

분당판교청소년수련관

□ 행정운영경비

구분	세부사업	사업내역
행정운영	청소년행정 운영관리	<ul style="list-style-type: none"> · 인건비(기간제근로자 및 공무원보수) · 경비(공공요금 및 제세, 시설비 등)

□ 청소년사업

(15개 실행과제, 55개 프로그램)

전략과제	실행과제	프로그램
청소년주도 시민역량 강화	청소년 시민핵심역량 강화	<ul style="list-style-type: none"> · 평화학교 · 판교TV 꿈 네트워크 · [신규]C.O.C 사회가치실현 프로젝트 · 청소년코딩공작소 with 웹젠 · [신규]청소년 코딩랩 · [신규]SW 메이킹 프로젝트
	자발적 청소년조직 운영	<ul style="list-style-type: none"> · 자치기구 연합활동 · 청소년문화기획단 『T-Mah』 · 청소년자원봉사단 『사나래』 · 청소년생태탐사단 『수피아』 · 학습재능니눔단 『한울』 · 청소년 동아리 지원 · 청년글로벌기획단
	글로벌 시민의식 함양	<ul style="list-style-type: none"> · 꿈飛up 프로젝트 · Welcome to 성남
대상·현안별 맞춤서비스 제공	후기청소년(청년) 역량 강화	<ul style="list-style-type: none"> · 힐링체험 · 청년이 『끝』 · 대학생전공실습지도 · 청년자립프로젝트 『뽀FUN한편딩』 · 청바지 프로젝트
	유형별 맞춤형 지원	<ul style="list-style-type: none"> · [신규]판교목공클라쓰 · 생태체험 『사계절 소풍놀이』 · 생태환경보호 『클린타운』 · 생태환경보호 『그린네트워크』 · 생태환경보호 『양서류지킴이』 · 방과후아카데미 운영지원 · 놀이로 자라는 판교 아이들 『놀자판』 · 교실 밖의 교실 『change-UP』 · 청소년상담실 운영

전략과제	실행과제	프로그램
청소년 권리 보장	지역사회 청소년 영향력 강화	<ul style="list-style-type: none"> · 소소리잔치 · 청소년운영위원회 『가온누리』
지역사회 청소년 플랫폼 기능	청소년 커뮤니티 공간 조성	<ul style="list-style-type: none"> · 평생교육 강좌 · 수영 강좌 · 헬스 강좌 · 생활스포츠 강좌 · 공연장 운영
청소년 지원 거버넌스 형성	청소년 안전망 구축	<ul style="list-style-type: none"> · [신규]청소년 안전망 · [신규]온&온 학습지원 사업
	청소년 미래학습지원	<ul style="list-style-type: none"> · 안전예방교육 『골든타임』 · 학교연계 수영활동 · 학교단위 목공 · 평화통일탐방 · 생태체험 『숲에서 놀자』
	브랜드 가치 향상	<ul style="list-style-type: none"> · 홍보활동
	지역 청소년서비스 운영지원	<ul style="list-style-type: none"> · 생태안내자양성과정 · 판교25통 꿈 네트워크 · 지역생태기관연계 『함께성장하기』
청소년과 함께하는 재단 경영	청소년 중심 업무체계	<ul style="list-style-type: none"> · 직원교육
지속가능 경영체계 구축	중장기적 업무체계 구축	<ul style="list-style-type: none"> · 강사간담회 · 사업위탁용역
	건강한 조직문화 조성	<ul style="list-style-type: none"> · 의무실 운영 · 사회공헌활동
국도비보조사업	국도비보조사업	<ul style="list-style-type: none"> · 청소년지도사배치지원 · 청소년방과후아카데미 · 청소년어울림마당

분당야탑청소년수련관

□ 행정운영경비

구 분	세부사업	사업내역
행정운영	청소년행정 운영관리	<ul style="list-style-type: none"> · 인건비(기간제근로자 및 공무원보수) · 경비(공공요금 및 제세, 시설비 등)

□ 청소년사업

(14개 실행과제, 36개 프로그램)

전략과제	실행과제	프로그램
청소년주도 시민역량 강화	청소년 시민핵심역량 강화	<ul style="list-style-type: none"> · 창의특독 도예공방 · 창의융합 미래교육 프로그램 · 플라네타리움 운영 · [신규]유스 유니버스 · 청소년 특허탐구생활 · 미래역량 함양 프로젝트
	자발적 청소년조직 운영	<ul style="list-style-type: none"> · [신규]자치기구 연합활동 · [신규]청소년기획단 · 청소년동아리활동지원 · [신규]천체관측 코스모스
대상·현안별 맞춤서비스 제공	후기청소년(청년) 역량 강화	<ul style="list-style-type: none"> · [신규]청년기획단 · [신규]청년창업지원 『이름』 · [신규]대학생 전공실습지도
	유형별 맞춤형 지원	<ul style="list-style-type: none"> · [신규]방과후아카데미 운영지원 · 청소년상담실 운영
청소년 권리 보장	지역사회 청소년 영향력 강화	<ul style="list-style-type: none"> · 청소년운영위원회 · [신규]청소년참여예산제 · 언택트 블런티어

전략과제	실행과제	프로그램
지역사회 청소년 플랫폼 기능	청소년 커뮤니티 공간 조성	<ul style="list-style-type: none"> · 평생교육 강좌 · 수영 강좌 · 생활스포츠 강좌 · 작은도서관 운영 · 공연장 운영 · 기타수입
청소년 지원 거버넌스 형성	청소년 안전망 구축	· [신규]청소년안전망(유스 세이버 네트워크)
	청소년 미래학습지원	· [신규]학교연계 수영활동
	브랜드 가치 향상	· 홍보활동
	지역 청소년서비스 운영 지원	<ul style="list-style-type: none"> · [신규]청소년문화제 · [신규]지역커뮤니티사업
청소년과 함께하는 재단 경영	청소년 중심 업무체계화	· 직원 교육
지속가능 경영체계 구축	중장기적 업무체계 구축	<ul style="list-style-type: none"> · 사업위탁용역 · [신규]강사간담회
	건강한 조직문화 조성	<ul style="list-style-type: none"> · 의무실운영 · 사회공헌활동
국도비보조사업	국도비보조사업	<ul style="list-style-type: none"> · 청소년방과후아카데미 · (공약)청소년 과학수학관 (과학수학관, 야탑 창의융합 포럼, 청소년코딩공작소 운영)

청소년상담복지센터

□ 행정운영경비

구분	세부사업	사업내역
행정운영	청소년행정 운영관리	· 인건비(기간제근로자 및 공무원보수) · 경비(공공요금 및 제세, 시설비 등)

□ 청소년사업

(8개 실행과제, 29개 프로그램)

전략과제	실행과제	프로그램
대상·현안별 맞춤서비스 제공	학교 밖 청소년 지원	· 학교 밖 청소년 활성화사업 · 학교 밖 청소년 학습권 보장 지원사업 · 학교 밖 청소년 자립공간 운영
	유형별 맞춤형 지원	· 청소년전화 1388 · 개인상담 · 집단상담 · 상담실 연계 지원 · 공동체회복지원 「너와 나의 연결고리」 · 위기대응지원 · 솔리언 또래상담사업 · 부모 및 교사교육 · 특별교육(JUMP 프로젝트) · 인터넷·스마트폰 활용 교육 · 학습지원클리닉
청소년지원 거버넌스 형성	청소년 안전망 구축	· 성남형청소년안전망 네트워크 · 위기청소년 발굴 및 지원 · 위기청소년관련 조사연구사업 · 지역전문가 역량강화 · 포스트 코로나 대응사업
	브랜드 가치 향상	· 홍보활동
청소년과 함께하는 재단 경영	청소년 중심 업무체계화	· 직원교육
지속가능한 경영체계 구축	중장기적 업무체계 구축	· 시설환경관리
	건강한 조직문화 조성	· 사회공헌활동
국도비보조사업	국도비보조사업	· 청소년안전망운영 · 청소년동반자프로그램 운영 · 여가부 학교 밖 청소년지원 · 경기도 학교 밖 청소년프로그램 운영사업 · 여가부 학교 밖 청소년 급식지원 · 인터넷·스마트폰중독 전문상담사 배치사업

양지동청소년문화의집

□ 행정운영경비

구 분	세부사업	사업내역
행정운영	청소년행정 운영관리	<ul style="list-style-type: none"> · 인건비(기간제근로자 및 공무원보수) · 경비(공공요금 및 제세, 복리후생비 등)

□ 청소년사업

(12개 실행과제, 20개 프로그램)

전략과제	실행과제	프로그램
청소년주도 시민역량 강화	자발적 청소년조직 운영	<ul style="list-style-type: none"> · 청소년자치기구 연합활동 · 청소년미술봉사단 『새랑』 · 청소년유스패트룰 『J.Y.P』 · 청소년동아리연합 『하랑』
대상·현안별 맞춤형서비스 제공	유형별 맞춤형 지원	<ul style="list-style-type: none"> · 춤추는 책가방! 꿈꾸는 책가방!
청소년 권리 보장	지역사회 청소년 영향력 강화	<ul style="list-style-type: none"> · 청소년운영위원회 『W.A.Y』
지역사회 청소년 플랫폼 기능	청소년 커뮤니티 공간 조성	<ul style="list-style-type: none"> · 청소년 문화놀이터 · 시설 셰어링
청소년지원 거버넌스 형성	청소년 안전망 구축	<ul style="list-style-type: none"> · 아만달성(아는 만큼 달라지는 우리의 성) · [신규]온&온 학습지원 사업 · [신규]청소년 안전망
	청소년 미래학습지원	<ul style="list-style-type: none"> · 교육공동체 프로그램 · 핵인싸스쿨 프로젝트
	브랜드 가치 향상	<ul style="list-style-type: none"> · 홍보사업
	지역 청소년서비스 운영지원	<ul style="list-style-type: none"> · 해찬양짓말 지역네트워크
청소년과 함께하는 재단 경영	청소년 중심 업무체계화	<ul style="list-style-type: none"> · 고객만족서비스 직원교육
지속가능한 경영체계 구축	중장기적 업무체계 구축	<ul style="list-style-type: none"> · 사업위탁용역
	건강한 조직문화 조성	<ul style="list-style-type: none"> · 사회공헌활동
국도비보조사업	국도비보조사업	<ul style="list-style-type: none"> · 청소년운영위원회 『W.A.Y』 · 청소년지도사 배치지원

은행동청소년문화의집

□ 행정운영경비

구분	세부사업	사업내역
행정운영	청소년행정 운영관리	<ul style="list-style-type: none"> · 인건비(기간제근로자 및 공무원보수) · 경비(공공요금 및 제세, 복리후생비 등)

□ 청소년사업

(13개 실행과제, 23개 프로그램)

전략과제	실행과제	프로그램
청소년주도 시민역량 강화	청소년 시민핵심역량 강화	· 청소년미래교육
	자발적 청소년조직 운영	<ul style="list-style-type: none"> · 남한산성역사기획단 「산바람」 · 청소년문화기획단 · 청소년동아리 지원 「하누리」 · 대학생멘토단
대상·현안별 맞춤서비스 제공	후기청소년(청년) 역량 강화	· 청바지 프로젝트
	유형별 맞춤형 지원	<ul style="list-style-type: none"> · 힐링 드라이브 토크쇼 · 청소년방과후아카데미운영지원
청소년 권리보장	지역사회 청소년 영향력 강화	<ul style="list-style-type: none"> · 해피투게더 자원봉사(인증) · 청소년운영위원회 「한울」
지역사회 청소년 플랫폼 기능	청소년 커뮤니티 공간 조성	<ul style="list-style-type: none"> · 청소년문화놀이터 · 청소년열린공간 「은은한 달빛」
청소년지원 거버넌스 형성	청소년 안전망 구축	· 온&온 학습지원 사업
	청소년 미래학습지원	· 교육공동체사업
	지역 청소년서비스 운영지원	<ul style="list-style-type: none"> · 전통시장체험활동 · 은근행복한동네 행복동네트트워크 · 은근행복한동네 마을 사업
청소년과 함께하는 재단 경영	청소년 중심 업무체계화	· 직원교육
지속가능한 경영체계 구축	중장기적 업무체계 구축	<ul style="list-style-type: none"> · 사업위탁용역 · 기타수입
	건강한 조직문화 조성	· 사회공헌활동
국도비보조사업	국도비보조사업	<ul style="list-style-type: none"> · 청소년지도사배치지원 · 청소년방과후아카데미

성남형교육지원단

행정운영경비

구분	세부사업	사업내역
행정운영	청소년행정 운영관리	· 경비(공공요금 및 제세, 복리후생비 등)

성남형교육지원사업

(44개 프로그램)

전략과제	실행과제	프로그램
성남형교육 기획	대외협력 및 홍보	<ul style="list-style-type: none"> · 지역교육네트워크 · 성남형교육 홍보물 제작
	학교혁신 활동지원	<ul style="list-style-type: none"> · 성남형교육 모니터링 · 성남형 미래교육 발전방안 연구 · 학부모지원단 운영 · 학부모 아카데미 · 책으로 만나는 세상 · 성남형 미래교육 시범 프로그램 · 온라인 플랫폼 구축
지역인프라 연계 체험학습	환경교육 성남	<ul style="list-style-type: none"> · 목공수업
	민주시민교육 성남	<ul style="list-style-type: none"> · 행정기관 및 문화시설 탐방 · 평화통일탐방 · 학생자치 리더십 캠프 · 학교 밖 청소년 시민교육 · 학업중단위기 학생 프로그램 지원 · (특성화고) 노동인권교육
	문화예술교육 성남	<ul style="list-style-type: none"> · 전시관람 (미디어아트) · 공연관람 (뮤지컬 갈라) · 특수학급 예술연계 수업 · 찾아가는 공연 (POP콘) · BOOK극성 이글루 (청소년 독서문화공간)
	지역특성화 운영지원	<ul style="list-style-type: none"> · 체험활동 차량운영 · 홈페이지(원클릭)운영 · 강사통합연수

전략과제	실행과제	프로그램
성남시 진로직업체험 지원센터	진로직업체험교육	<ul style="list-style-type: none"> · 꾸미담 진로 프로그램 · 미래교육 Top Star · 창의융합 미래교육 시스템(중1) · 성남형 체인지 메이커 동아리 『도시락(樂)』 · 이웃사촌 청소년 진로 멘토링 · 성남형 ICT 융합교육
	국도비보조사업	<ul style="list-style-type: none"> · 진로교육 역량강화 연수 · 지역 교육자원 발굴 · 학교수요 및 진로교육 성과분석 · 진로체험기관 인증제· 컨설팅 · 청바지 프로젝트 · 진로 프로젝트 VOICE 성남
교육경비· 비예산	교육경비· 비예산	<ul style="list-style-type: none"> · 심폐소생술 · 학교안전교육 · 생존수영 · 환경교육 · 민주시민교육 · 찾아가는 성남FC 축구교실 · 성남FC 탐방 · 교육연극